



Агабабян, Наира Дилановна (р. 1951) — международный гроссмейстер, 8-кратная чемпионка Молдавии по шахматам, главный тренер женской сборной Молдавии по шахматам, мать известной шахматистки Эльмиры Скрипченко.



СЕМЕЙНОЕ ФОТО

Семей, связанных общим увлечением, наверное, много. Но семей, где большинство членов гроссмейстеры, - таких раз, два и обчелся.

Раз - это, конечно, сестры Полгар: Жужа, София и Юдит.
Два - семья Скрипченко-Лотье.

Жозель Лотье - сильнейший шахматист Франции, его жена Эльмира Скрипченко была чемпионкой мира до 16 лет в

1992 году, а ее мать Наира Агабабян - одна из ведущих шахматисток Молдавии. Все они гроссмейстеры. Ну а глава семьи Федор Федорович Скрипченко - "Заслуженный организатор ФИДЕ".

В Элисте Жоэль выступал за Францию, женщины представляли Молдову, а Скрипченко метался от одной команды к другой, переживая за своих. Вечером они собирались за одним столом в олимпийской деревне.

Там же мне удалось сделать "оригинальный" снимок - вся семья в сборе.



- Как образуются шахматные семьи?

- Мы с Наирой познакомились в 1974 году в Тирасполе на полуфинале чемпионата СССР среди женщин. Наира играла, а я был главным судьей, - рассказал Федор Федорович. - Через год мы поженились, а в семьдесят шестом родилась Эльмира.

- А мы с Жоэлем познакомились в Москве во время XXXI Олимпиады, - поделилась Эльмира. - Через три года в Париже расписались, а затем в Кишиневе была свадьба. Сейчас я учусь в Сорбонне, а Жоэль - профессиональный шахматист.

- Как в вашу жизнь вошли шахматы?

Федор Скрипченко:

- В пятом классе, в 13-летнем возрасте, меня научили играть школьные товарищи. Позднее был бронзовым призером чемпионатов Молдавии и Кишинева, играл на первой доске за "Молдову" в первенстве СССР среди обществ.

Наира Агабабян:

- Первые ходы показал отец в 11 лет. А по-настоящему увлеклась в школе в Степанакерте (Нагорный Карабах).

Эльмира Скрипченко:

- Шахматы с детства были моей любимой игрой. Как говорят родители, я научилась играть в четыре с половиной года.

Жоэль Лотье:

- Хотя мои родители не шахматные профессионалы, но играть научили меня рано. Мама показала первые ходы в 4 года.

- А на каком языке вы общаетесь?

- Между собой обычно на русском, а еще говорим на: французском, английском, немецком и испанском (Жоэль Лотье); румынском, французском, английском, немецком, сербском (Эльмира Скрипченко); армянском, румынском, английском (Наира Агабабян); румынском, украинском, болгарском, английском, немецком (Федор Скрипченко).

Естественно, что жизнь всех членов семьи связана с шахматами...

- Как старшему тренеру женской команды Молдовы мне очень хочется, чтобы на следующей Олимпиаде в Турции мы вошли в десятку лучших команд мира (Наира Агабабян).

- Мой шахматный стаж - 44 года. Первая запись в трудовой книжке - тренер-преподаватель Кагульской ДЮСШ. Последние 25 лет - ответственный секретарь Федерации шахмат Молдовы. Очень хочется провести шахматную Олимпиаду у нас в стране (Федор Скрипченко).

- Хочу повысить свой класс и попасть на чемпионат мира среди женщин, который будет проведен на будущий год в Молдове (Эльмира Скрипченко).

- От мечты бороться за звание чемпиона мира еще не отказался (Жоэль Лотье).

И, конечно, общее желание всех членов семьи Скрипченко-Лотье: если ФИДЕ проведет чемпионат мира среди семей - бороться за первое место.

Борис ДОЛМАТОВСКИЙ

НАИРА АГАБАБЯН
(род. в 1951 г.)

Спортивные достижения:

Первенство ЦС ДСО «Буревестник», Одесса, 1972 г. — 2 место.

Чемпионат МССР, Кишинев, 1977 г. — 1 место.

№ 46. Защита Бенони

c4 c7—c5 3. d4—d5 e7—e5
4. Kb1—c3 d7—d6

Н. Агабабян

А. Закиряева (Бельцы)

5. e2—e4 Cf8—e7

Чемпионат МССР
среди женщин,
Кишинев, 1977 г.

Создалась сложная позиция защиты Бенони. У белых пространственный перевес, определяемый пешеч-

1. d2—d4 Kg8—f6 2. c2—

ным клином с4, d5, e4. Обычно в подобных позициях белые развивают активность на ферзевом фланге, черные — на королевском.

6. h2—h3 0—0

7. Cf1—d3 ...

Здесь возможно сильнее 7. Ce2 Kbd7. 8. Cg4 с целью разменять пассивного белопольного слона белых.

7. ... Kf6—e8

8. g2—g4?! ...

Этот ход в какой-то степени ослабляет черные поля в лагере белых. Спокойнее было Kf3, препятствуя выгодному для черных размену посредством 8. Cg5.

8. ... Ce7—g5

9. Kgl—e2 Kb8—d7 10. Ke2—g3 g7—g6 11. Cc1 : g5 Фd8 : g5 12. Фd1—d2 Фg5 : d2 13. Kpe1 : d2 a7—a6 14. a2—a3 Ла8—b8

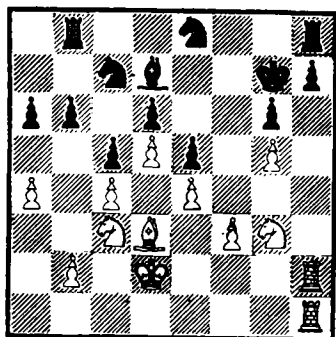
15. f2—f3 Ke8—c7

С целью провести b5.

16. a3—a4 b7—b6

17. h3—b4 Kd7—f6 18. Лh1—h2 Cc8—d7 19. g4—g5 Kf6—e8 20. h4—h5 Kpg8—g7 21. Ла1—h1 Лf8—h8

22. h5 : g6 f7 : g6



23. Kg3—f5+! ...

Комбинационное решение возникшей позиции.

23. ... g6 : f5

Черные вынуждены принять жертву коня, так как на 23. ..Kpg8 последует 24. Kh6+ Kpg7 25. Лh4 (с угрозой f4), и нельзя 25. ..Лf8 из-за 26. Kf5+.

24. e4 : f5 b6—b5

Запоздалая контригра. 25. f5—f6+ Kpg7—g8 26. Cd3 : h7+ Kpg8—f8 27. Ch7—g6 Лh8—g8 28. Лh2—h8 b5 : c4 29. Лh1—h7

Черные сдались, так как мат неизбежен.

В июле 1977 года в Калининине проходил Всесоюзный турнир сельских шахматистов, в котором принимали участие 14 сильнейших спортсменов из 11 союзных республик.

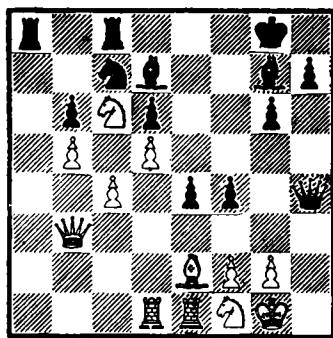
Представительница Молдавии Н. Агабабян в этом соревновании две партии закончила вничью, а в семи встречах добилась победы, в том числе над десятикратной чемпионкой страны среди сельских шахматисток, мастером спорта М. Раннику.

№ 47. Окончание партии

Н. Агабабян

М. Раннику (Эстония)

Первенство СССР
среди сельских
шахматисток,
Калинин, 1977 г.



Позиция после 33 хода черных.

Своим последним ходом 33. ..f4 черные демонстрируют свои агрессивные на-

мерения в отношении королевского фланга белых.

34. c4—c5! ...

Белые со своей стороны осуществляют красивый пешечный прорыв, форсированно приводящий к победе. Атака — лучшая защита!

34. ... d6 : c5

В случае 34. ..bc последовало бы 35. b6, и белые также выигрывали.

35. d5—d6+ Kc7—e6

36. Ce2—c4 Фh4—g4

37. Le1 : e4 ...

Белые берут пешку и еще раз атакуют связанного черного коня.

37. ... Kpg8—h8

38. Le4 : e6 Ла8—a3

Жест отчаяния. Судьба партии решена.

39. Фb3 : a3 Фg4 : d1

40. Ле6—e7 Cd7 : c6

41. b5 : c6 Фd1 : d6

42. Фа3—a7 Черные сдались.

Красивая победа молдавской шахматистки над опытным международным мастером.